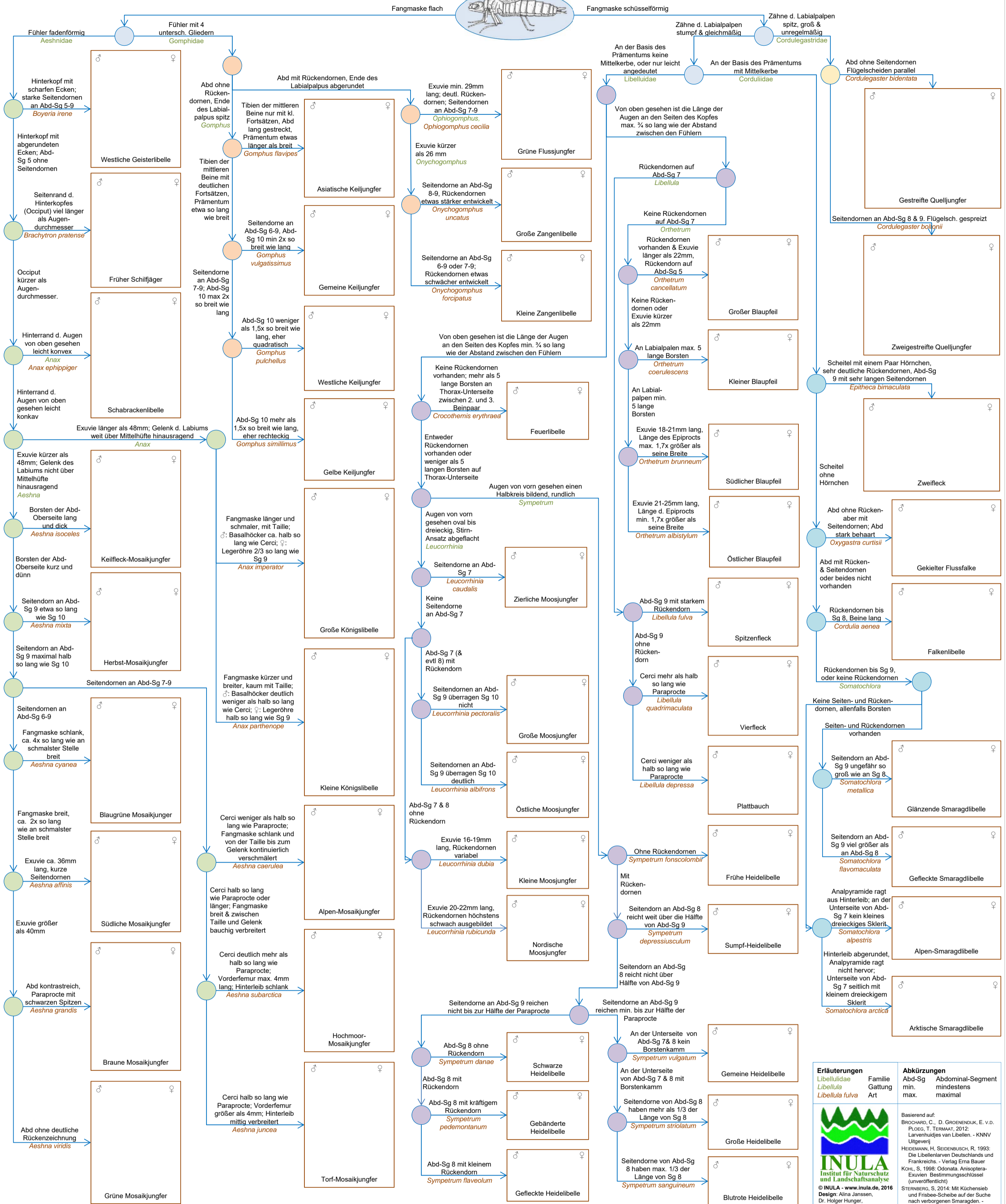
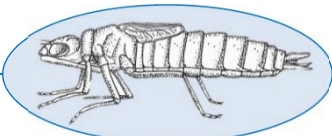


Anisoptera-Exuvien Deutschlands



Erläuterungen
 Libellulidae Familie
 Libellula Gattung
 Libellula fulva Art

Abkürzungen
 Abd-Sg min. max. Abdominal-Segment mindestens maximal

INULA
 Institut für Naturschutz und Landschaftsanalyse
 © INULA - www.inula.de, 2016
 Design: Alina Janssen, Dr. Holger Hunger, Dr. Franz-Josef Schiel
 Zeichnung: Kerstin Geigenbauer

Basierend auf:
 BROCHARD, C., D. GROENENDIJK, E. V.D. PLOEG, T. TERMAAT, 2012: Lipventridges van Libellen. - KNNV Uitgeverij
 HEIDEMANN, H., SEIDENBUSCH, R., 1993: Die Libellenlarven Deutschlands und Frankreichs. - Verlag Erna Bauer
 KOHL, S., 1998: Odonata. Anisoptera-Exuvien Bestimmungsschlüssel (unveröffentlicht)
 STEINBERG, S., 2014: Mit Köchensieb und Frisbee-Scheibe auf der Suche nach verborgenen Smaragden. - Mercatorle 4: 17-22